

**MOUNTAIN SPA - WHIRLPOOLS**

# MOUNTAIN SPA

DER GIPFEL DER ENTSPANNUNG



**MOUNTAIN SPA - WHIRLPOOLS**

**IHR GARANT FÜR HÖCHSTE SPA-QUALITÄT**

Die Marke Mountain Spa ist bekannt für höchste Qualität in jedem einzelnen Produkt. Alle Whirlpool Modelle werden mit Liebe zum Detail in Österreich konzipiert und endgefertigt. Im Vergleich zu anderen Herstellern hebt sich die Mountain Spa Linie besonders durch die hochwertige Innenkonstruktion ab. Entdecken Sie die Mountain Spa Modelle auf den folgenden Seiten und erleben Sie Wellnessatmosphäre auf höchstem Niveau.

## MOUNTAIN SPA - WHIRLPOOLS Vergleich

Modell	MAKALU	KAMET	KANGRI	TORO	DENALI
Artikel. Nr.	17000	17001	17002	17003	17004
<b>Allgemeine Informationen</b>					
Abmessungen cm (+/- 2 cm)	216 x 165 x 82	200 x 200 x 82	216 x 216 x 92	216 x 216 x 92	230 x 230 x 92
Anzahl Sitz-/ Liegeplätze	3 (1 / 2)	4 (2 / 2)	5 (4 / 1)	4 (2 / 2)	4 (2 / 2)
WPC Verkleidung	ja	ja	ja	ja	ja
Verkleidungsfarbe	Dark grey	Dark grey	Dark grey	Dark grey	Dark grey
Wannenfarbe	Silver Marble	Silver Marble	Silver Marble	Silver Marble	Silver Marble
<b>Konfigurationen</b>					
Wasserdüsen	28	29	54	50	54
Fußmassage	ja	ja	ja	ja	ja
Nacknmassage	ja	ja	ja	ja	ja
Wasserfall	ja	ja	ja	ja	ja
Steuerung / Bedienfeld	Balboa / TP600	Balboa / TP600	Balboa / TP600	Balboa / TP600	Balboa / TP600
Ozonator	ja	ja	ja	ja	ja
UV Desinfektion	ja	nein	ja	ja	ja
<b>LED Beleuchtung</b>					
LED Unterwasserscheinwerfer	ja	ja	ja	ja	ja
LED Wasserlinie	ja	nein	ja	ja	ja
<b>Struktur</b>					
Isolierung	Premium	Standard	Premium	Premium	Premium
Rahmen	Edelstahl	Edelstahl	Edelstahl	Edelstahl	Edelstahl
<b>Technische Ausrüstung</b>					
Wasserpumpe	2,2 kW	2,2 kW	2 x 2,2 kW	2 x 2,2 kW	2 x 2,2 kW
Zirkulationspumpe	250 W	250 W	250 W	250 W	250 W
Filter	1 x 50 sq Ft.	2 x 50 sq Ft.	2 x 50 sq Ft.	2 x 50 sq Ft.	2 x 50 sq Ft.
Wasserablass	ja	ja	ja	ja	ja
Heizung	3 kW Balboa	3 kW Balboa	3 kW Balboa	3 kW Balboa	3 kW Balboa
<b>Elektrischer Verbrauch und Kapazität</b>					
Anschluss 230 V od. 400 V 3-ph. / 16A	230 V oder 400 V	230 V oder 400 V	400 V	400 V	400 V
Wasserkapazität (l)	900 l	1.050 l	1.474 l	1.474 l	1.584 l
Gewicht (kg) leer / voll	265 / 1.165kg	312 / 1.362 kg	320 / 1.794kg	320 / 1.794 kg	380 / 1.964 kg
Lieferzeit	lagernd*	lagernd*	lagernd*	ca. 25 Wochen	ca. 25 Wochen

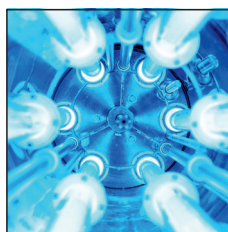
**i** \* Lagerware saisonbedingte Lieferzeiten möglich!



Nackenkissen



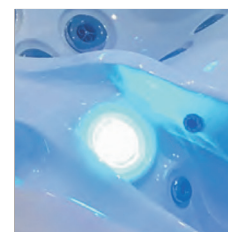
Ozonator



UV-Desinfektion



Wasserlinienbeleuchtung



Unterwasserscheinwerfer



Nacknmassage



Fußmassage



Wasserfall



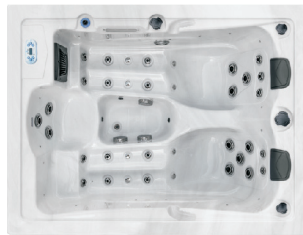
Hochwertige Jets

**i** **Achtung:** Mountain Spas sind von unserem Zustelldienst ausgeschlossen!  
 Lieferungen erfolgen ab unserem Lager Grödig per Spedition gegen eine Transportpauschale von € 480,00 netto (exkl. MwSt.) frei Bordsteinkante pro Zustellung in Österreich.

**MOUNTAIN SPA - WHIRLPOOLS**

**i** **Achtung:** Mountain Spas sind von unserem Zustelldienst ausgeschlossen!  
 Lieferungen erfolgen ab unserem Lager Grödig per Spedition gegen eine Transportpauschale von € 480,00 netto (exkl. MwSt.) frei Bordsteinkante pro Zustellung in Österreich.

**€ Gruppe C**  
 exkl. MwSt.



**MAKALU**

**17000 Whirlpool MAKALU** 11.217,00

**i** Lagerware vorbehalten, saisonbedingte Lieferzeiten möglich!

Technische Eigenschaften	Standard
Abmessungen ( 2 cm)	216 x 165 x 82 cm
Sitz- / Liegeplätze	3 (1 / 2)
Wasserdüsen	28



**KAMET**

**17001 Whirlpool KAMET** 8.630,00

**i** Lagerware vorbehalten, saisonbedingte Lieferzeiten möglich!

Technische Eigenschaften	Standard
Abmessungen ( 2 cm)	200 x 200 x 82 cm
Sitz- / Liegeplätze	4 (2 / 2)
Wasserdüsen	29



**KANGRI**

**17002 Whirlpool KANGRI** 13.820,00

**i** Lagerware vorbehalten, saisonbedingte Lieferzeiten möglich!

Technische Eigenschaften	Standard
Abmessungen ( 2 cm)	216 x 216 x 92 cm
Sitz- / Liegeplätze	5 (4 / 1)
Wasserdüsen	54

**MOUNTAIN SPA - WHIRLPOOLS**

**i** **Achtung:** Mountain Spas sind von unserem Zustelldienst ausgeschlossen!  
 Lieferungen erfolgen ab unserem Lager Grödig per Spedition gegen eine Transportpauschale von € 480,00 netto (exkl. MwSt.) frei Bordsteinkante pro Zustellung in Österreich.

**€ Gruppe C**  
 exkl. MwSt.



**TORO**

**17003 Whirlpool TORO** 13.820,00

**i** Lieferzeiten ca. 25 Wochen

Technische Eigenschaften	Standard
Abmessungen [ 2 cm]	216 x 216 x 92 cm
Sitz- / Liegeplätze	4 (2 / 2)
Wasserdüsen	50



**DENALI**

**17004 Whirlpool DENALI** 14.064,00

**i** Lieferzeiten ca. 25 Wochen

Technische Eigenschaften	Standard
Abmessungen [ 2 cm]	230 x 230 x 92 cm
Sitz- / Liegeplätze	4 (2 / 2)
Wasserdüsen	54

**Optionales Zubehör**

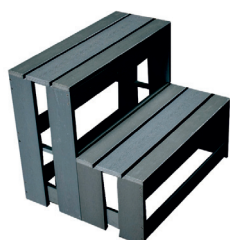


**17030 Cover Lifter II** 352,40

Standard Abdeckungsheber.  
 Der Waterwave Spas® Cover Lifter II Standard bietet ein einfaches, flüssiges Öffnen und Schließen der Abdeckung mit einem modernen Design. Mühelose Bedienung und Funktion mit attraktivem Design.

**Eigenschaften & Spezifikationen:**

- Whirlpool Cover Lifter für die einfache Handhabung Ihrer Whirlpool Abdeckung
- Benötigt nur ca. 50 cm Freiraum hinter dem Whirlpool
- Keine Beschädigung der Außenverkleidung
- Einfache und platzsparende Montage



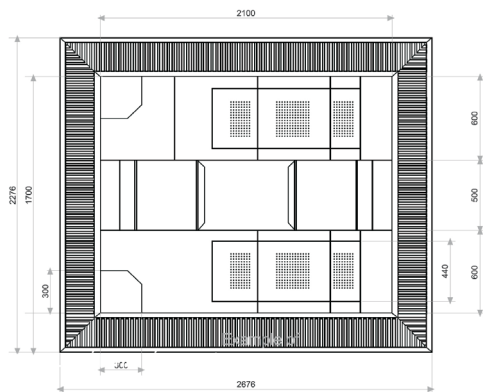
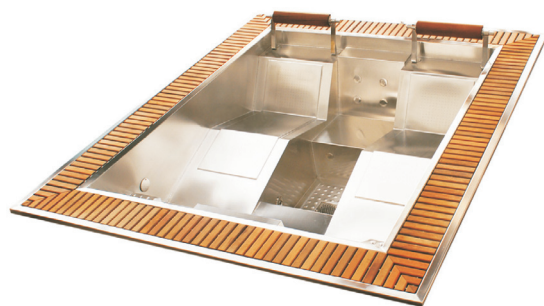
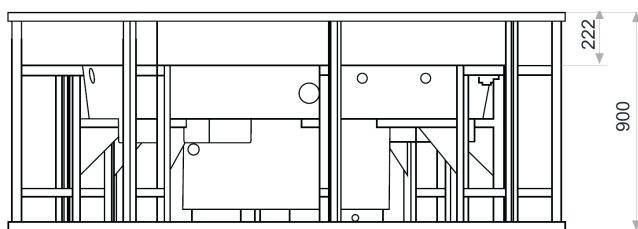
**17031 Whirlpool Treppe „Dark Grey“, B 60 x H 43 x T 55 cm** 203,30

- 2-stufige Whirlpool Treppe
- Gefertigt aus WPC Material
- Abmessung Trittfläche: ca. 245 mm

**WHIRLPOOLS - MIT ÜBERLAUFRINNE**

**i Achtung:** Alle Whirlpools mit Überlaufrinne sind ohne Technik!

**€ Gruppe C**  
exkl. MWSt.



**VULCANO**

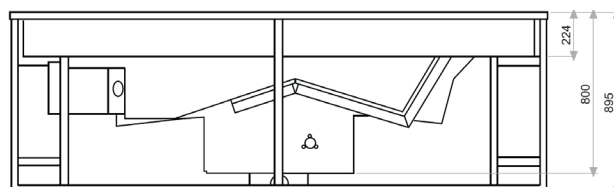
- 471469 **VULCANO**, Edelstahl Rund + Beleuchtungs-Kit 39.110,00  
Ausgestattet mit Überlaufrinne, Einlauf-, Auslauf-, Hydromassage- und Jet-Düsen, Bedienelement und Luftregler (je nach Ausstattung). Ohne Technik. Ohne Rinnenrost.
- 471469H **Rinnenrost Holz (IPE)** 4.673,00
- 471469E **Rinnenrost VA** 5.624,00

Technische Eigenschaften	Standard
Abmessungen ( 2 cm)	Ø 230 x 90 cm
Sitz- / Liegeplätze	6 (6 / 0)
Jets + Luftdüsen	12 + 18
Piezotaster	2
Unterwasserbeleuchtung	Ja
Kopfstützen	-
Volumen	1.500 l
Gewicht leer / befüllt	400 kg / 1.900 kg

**MERCURIO**

- 4714708 **MERCURIO**, Edelstahl Rund + Beleuchtungs-Kit 38.894,00  
Ausgestattet mit Überlaufrinne, Einlauf-, Auslauf-, Bedienelement und Luftregler (je nach Ausstattung). Ohne Technik. Ohne Rinnenrost.
- 4714708H **Rinnenrost Holz (IPE)** 6.069,00
- 4714708E **Rinnenrost VA** 7.976,00

Technische Eigenschaften	Standard
Abmessungen ( 2 cm)	268 x 230 x 90 cm
Sitz- / Liegeplätze	4 (2 / 2)
Jets + Luftdüsen	12 + 32
Piezotaster	2
Unterwasserbeleuchtung	Ja
Kopfstützen	2
Volumen	2.000 l
Gewicht leer / befüllt	900 kg / 2.900 kg



ZUBEHÖR FÜR WHIRLPOOLS

€ Gruppe B  
exkl. MWSt.



29237



292379



2996621



29962



292371



29728



29963



17032

29237	<b>Ersatzkartusche 35 sq ft / Stück</b> Abmessungen: DA 125 mm, DI 54 mm, h = 120 mm „beidseitig offen“	per Stk.	66,50
292379	<b>Ersatzkartusche 70 sq ft / Stück</b> Abmessungen: DA 125 mm, DI 54 mm, h = 235 mm „beidseitig offen“	per Stk.	89,40
299621	<b>Ersatzkartusche 105 sq ft / Stück</b> Abmessungen: DA 125 mm, DI 48 mm, h = 330 mm „einseitig Innengewinde - oben geschlossen“	per Stk.	89,40
29962	<b>Ersatzkartusche 105 sq ft / Stück</b> Abmessungen: DA 125 mm, DI 54 mm, h = 340 mm „beidseitig offen“	per Stk.	89,40
292371	<b>Ersatzkartusche 100 sq ft / Stück</b> Abmessungen: DA 150 mm, DI 48 mm, h = 200 mm „einseitig Gewinde - oben geschlossen“	per Stk.	76,10
29728	<b>Ersatzkartusche „EMOTION“</b> Abmessungen: DA 125 mm, DI 42 mm, h = 255 mm	per Stk.	104,10
29963	<b>Ersatzkartusche</b> Abmessungen: DA 170 mm, DI 60 mm, h = 450 mm	per Stk.	197,00
17032	<b>Ersatzkartusche für Mountain Spa Whirlpools</b> Abmessungen: DA 150 mm, h = 450 mm <b>50 sq ft/Stück</b>	per Stk.	77,90

Whirlpool-Duftzusätze 0,25 l



254301	<b>Eukalyptus</b>	(Atmung)	13,20
254311	<b>Kiefer</b>	(Tonisch)	13,20
254321	<b>Euka/Minze</b>	(Erfrischend)	13,70
254331	<b>Rosmarin</b>	(Kräftigend)	15,70
254341	<b>Kajeput/Zitrone</b>	(Stimulierend)	14,30
254351	<b>Luxus</b>	(Energiespendend)	13,60
254361	<b>Lavendel</b>	(Entspannend)	15,10
254371	<b>Elinya</b>	(Schlankmachend)	15,10

Zubehör für Whirlpool



427903	<b>Whirlpool Sauger „Spa Vacuum“</b> , Mech. Vacuumsauger zum Bodensaugen des Whirlpools.	190,00
--------	--	--------



Bitte beachten Sie, dass aufgrund des nationalen Gefahrgutbeförderungsgesetzes (GGBG) und den internationalen Gefahrgutvorschriften für den Strassentransport (ADR) die Lieferung von Chlor- und allen anderen Gefahrgütern (z.B. Schwimmbadchemikalien, Kleber etc.) nur noch in Verpackungseinheiten erfolgen kann. Die Rücknahme von Chlor- und allen anderen Gefahrgütern (z.B. Schwimmbadchemikalien, Kleber etc.) ist. Aufgrund der oben genannten gesetzlichen Regelungen nur in geschlossenen Originalverpackungen möglich. Die Rücknahme von bereits geöffneten Verpackungen und/oder Einzelgebänden ist ausnahmslos nicht möglich!

**KUNSTSTOFF WHIRLPOOL – EINBAUTEILE**

€ Gruppe B  
exkl. MWSt.

	470532 <b>Jetdüse für Folienbecken</b> , inkl. Folienflansch, Luftanschluss: Da32, Wasseranschluss: Da50	80,40
	293650 <b>Grundelement KS gerade</b> , für Massagedüsen mit Injektor. Luftanschluss: Muffe Di20, Wasseranschluss: Muffe Da50, Einbaulänge 100 mm	23,40
	29365 <b>Grundelement KS</b> , für Massagedüsen mit Injektor. Luftanschluss: 2 x Muffe Da32, Wasseranschluss: 2 x Muffe Da32, <b>ohne Verschlussstopfen für zusätzlichen Luftanschluss!</b>	23,40
	29371 <b>Verschlussstopfen DA 23</b> , zum Verschließen des externen Luftanschlusses bei 29365	1,30
	29368 <b>Kontermutter</b> , für Massagedüsen Grundelement 2 1/4", Gewindelänge 25 mm	5,90
	293680 <b>Flachdichtung</b> zu Kontermutter	1,30
	293661 <b>2-Punkt Rotationsdüseneneinsatz</b> , verstellbar von 0 - 3 m <sup>3</sup> /h Blende: D 88 mm	55,60
	293630 <b>1-Punkt Strahlerdüseneneinsatz</b> , verstellbar von 0 - 3 m <sup>3</sup> /h Blende: D 88 mm	52,40
	293510 <b>Massagedüseneneinsatz</b> , verstellbar von 0 - 3 m <sup>3</sup> /h (Original Spaform)	32,30
	29364 <b>Düsenschlüssel Verschlussstopfen</b>	10,10
	29322 <b>Jet-Düse KS</b> , komplett mit Dichtung und Kontermutter mit integriertem Luftinjektor, Wasseranschluss Da60, Luftanschluss DA20, Düsenöffnung 47 mm, erforderliche Wassermenge: min. 40 m <sup>3</sup> /h bei 10 m WS, erforderliche Bohrung für den Einbau: 120 mm Blende: D 148 mm	61,50
	293221 <b>Jet-Düseneinsatz D 24 mm</b> , passend zu 29322 erforderliche Wassermenge: min. 20 m <sup>3</sup> /h bei 10 m WS, Düsenöffnung 24 mm	8,40
	29331 <b>KS Schlauchtülle Klebe für Luftanschluss</b> , D 21,5 x 21,5 mm (passend zu 29322)	2,20

**KUNSTSTOFF WHIRLPOOL – EINBAUTEILE**

€ Gruppe B  
exkl. MWSt.



293705 **Ansaugung DA 48, gerade**, mit Kontermutter  
Blende: D 92 mm

27,90



29327 **Anschluss Fitting PVC**  
Muffennippel DA48 x 50 mm

5,30



293881 **Muffenreduktion**  
(50 innen x 48 innen)

4,30



293731 **Ansaugung DA 60, gerade**, mit Kontermutter  
Blende: D 130 mm

45,80



29358 **Ansaugung DA 60, 90° gebogen**, mit Kontermutter  
Blende: D 130 mm

48,20



29328 **Anschluss Fitting PVC**  
Muffennippel DA60 x 63 mm

9,20



293880 **Muffenreduktion**  
(63 innen x 60 innen)

10,70



29352 **Luftregler 1"**, mit Kontermutter  
Blende: D 43 mm; Einbaubohrung: D 33 mm

16,50



294783E **Luftregler mit VA-Blende**  
Blende: D 64 mm; Einbaubohrung: D 41 mm  
mit KS Winkelanschluss NW 21,5 mm

52,30



29355W **PN-Taster**, detto in **weiß**  
Blende: D 49 mm; Einbaubohrung: D 38,5 mm

26,70



042903 **Luftsprudeldüse aus Kunststoff weiß**  
mit Kontermutter und O-Ring, Klebeanschluss DA 20  
Gewindelänge 20 mm für Bohrung D 25 mm  
Blende D 38 mm mit 20 Bohrungen á 1,5 mm

8,90



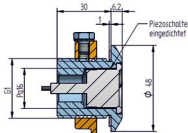
**WHIRLPOOL - WANNENEINBAUTEILE - ROTGUSS V4A BLENDE**

€ Gruppe B  
exkl. MWSt.



- 12107E **Pneumatik-Druckschalter V4A** (8720020) 255,00  
Kontersatz 1", mit 1 m PN-Schlauch  
**Grundkörper aus Rotguss**
- 12107EE **Pneumatik-Druckschalter V4A** (8720120) 293,30  
Kontersatz 1", mit 1 m PN-Schlauch  
**Grundkörper und Sichtteil aus V4A**

**WHIRLPOOL - PIEZOTASTER UND STEUERUNGEN**



- 02823 **Piezoschalteinsatz mit Kontermutter 1"** 340,50  
und Dichtung für Fertigbecken, flache Ausführung  
Blende aus V4A, D = 48 mm, inkl. 10m Kabel



- 02718 **Steuerung für Piezo-Taster und Sensorschalter 230 V** (7338550) 205,10  
Achtung: nur mit Relais, max. Schaltleistung 1,0 Ampere



- 02731S **Steuerung für Piezo-Taster 230 V** (7336650) 633,60  
1,5 + 2,2 kW mit Motorschutzschalter, 8,0 - 11,0 Ampere

- 02726S **Steuerung für Piezo-Taster 230 V** (7336750) 633,60  
2,2 kW mit Motorschutzschalter, 9,6 - 16,0 Ampere

**WHIRLPOOL - PIEZOTASTER**



- 400033 **Piezo-Taster „Wassermassage“** (00033) 198,90  
Einbaubohrung: 22,5 mm, Blende D 28 mm,  
2-polig, Material: Alu legiert,  
**Achtung: nicht für den Einbau unter Wasser geeignet!**



- 400034 **Piezo-Taster „Luftmassage“** (00034) 198,90  
Einbaubohrung: 22,5 mm, Blende D 28 mm,  
2-polig, Material: Alu legiert,  
**Achtung: nicht für den Einbau unter Wasser geeignet!**



**Zusammenfassung der technischen Daten**

Betriebsspannung: 230V AC ~ 50 Hz  
 Maximale Stärke Relais: 12A  
 Typ des Kontaktes: NA / NC  
 Ausgänge der Spannung der LEDs: Rot und grün separat piezoelektrisch - IP 68  
 Schalter: 12V --- DC  
 Speisespannung Schalter: 6V --- DC  
 Speisespannung LEDs: Baran SML2AAW1N, Baran SML2AAW1L, Baran SML2AAW12B  
 Zugelassene Schaltermodelle: 52\*90\*80mm  
 Maße des Zeitschaltuhrs: 1, 2, 4, 6, 8, 12, 20 und 30 Minuten  
 Verfügbare Zeiten:

**Angaben der LEDs:**

Led ausgeschaltet:  
 Grünes LED leuchtet durchgehend:  
 Rotes LED leuchtet durchgehend:  
 Grünes LED blinkt

Fehler bei der Einspeisung:  
 Relais aktiviert  
 Relais deaktiviert  
 10 Sekunden bis zum Abschalten

- 435403 **Steuerrelais zu Piezo-Taster** (35403) 254,90  
mit verstellbarer Nachlaufzeit 0 - 30 min. und Hand-Aus-Automatikschaltung, 230 V, max. 12 A, speziell für Schaltschrankeinbau zum Aufschnappen auf Montageschiene.

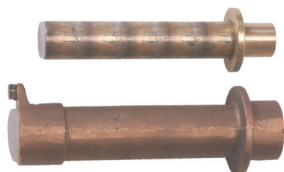
**ARMATUREN FÜR BETON- UND FOLIENBECKEN NIZI / WEISS**


€ Gruppe B  
exkl. MWSt.



12135 **Grundelement für Massagedüse** (8669050) 146,90  
Beckenseitig 6/4", Innengewinde mit Flanschgewinde, Luftanschluss 1/2", Außengewinde, Wasseranschluss 1" Außengewinde, Gesamtlänge mit Gewinde 80 mm, erforderliche Wassermenge pro Düse 7 m<sup>3</sup> bei 10 m Ws

12135E **detto, jedoch aus V4A zum Einschweißen in Edelstahlbecken** (8669120) 320,70



 12139 **Verlängerungssatz für Massagedüse** (8669650) 129,40  
ergibt mit Grundelement 12135 eine Gesamtlänge von 240 mm, Luftanschluss 1/2" Innengewinde, Wasseranschluss 1" Innengewinde, passend für Art.Nr. 12135



1213810 **Flanschringsatz Gbz10 für Massagedüse** (8669551) 29,60  
mit Schrauben und Dichtung, passend für Art.Nr. 12135



12136E **Massagedüsen-Einsatz, V4A, 6/4"** (8669220) 138,90  
L 45 mm, mit Lenkstrahldüse D 16 mm (Sichtteil V4A - Gewinde Rotguss)

12136EE **detto, jedoch komplett aus V4A** (8669720) 153,00



12137E **Strahlendüsen-Einsatz, V4A, 6/4"** (8669420) 158,70  
L 45 mm, mit 7 Öffnungen 10 mm (Sichtteil V4A - Gewinde Rotguss)

12137EE **detto, jedoch komplett aus V4A** (8669820) 174,50



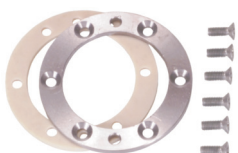
02703 **Einbautopf Rg5 zu 02820** (8710050) 141,60



02825 **Einbautopf V4A zu 02820** 277,50



02820 **Piezo-Tastereinsatz V4A** (8716020) 227,40



0270910 **Flanschsatz Gbz10, Salz- und Meerwasserbeständig.** (8712551) 58,20

## GEBLÄSE

€ Gruppe B  
exkl. MWSt.



12802	<b>Gebälse GB 70-2NN-S</b> 230 V, 700 W, 3,3 Ampere, Luftleistung 38 m <sup>3</sup> /h, Anschluss 1 1/2" A.G.	420,00
12803	<b>Gebälse GB 70-2HN-S</b> 230 V, 700 W, 4,1 Ampere, mit Heizung 200 Watt Luftleistung 38 m <sup>3</sup> /h, Anschluss 1 1/2" A.G.	498,00
12804	<b>Gebälse GB 90-2NN-S</b> 230 V, 900 W, 3,7 Ampere, Luftleistung 42 m <sup>3</sup> /h, Anschluss 1 1/2" A.G.	430,00
12805	<b>Gebälse GB 90-2HN-S</b> 230 V, 900 W, 5,9 Ampere, mit Heizung 250 Watt Luftleistung 42 m <sup>3</sup> /h, Anschluss 1 1/2" A.G.	555,00
128071	<b>Gebälse GB 120-2NN-S</b> 230 V, 1.200 W, 4,1 Ampere, Luftleistung 60 m <sup>3</sup> /h, Anschluss 1 1/2" A.G.	459,00

## SEITENKANALVERDICHTER



128167	<b>Seitenkanalverdichter SCL K03</b> , 230 V, 0,37 kW, 2,9 A, mit Schalldämpfer saug- u. druckseitig 1 1/4" I.G.	740,20
128267	<b>Seitenkanalverdichter SCL K03</b> , 230 V, 0,55 kW, 4,8 A mit Schalldämpfer saug- u. druckseitig 1 1/4" I.G.	756,60
12818	<b>Seitenkanalverdichter SCL K04</b> , 230 V, 0,75 kW, 5,5 A mit Schalldämpfer saug- u. druckseitig 1 1/2" I.G.	903,10
12819	<b>Seitenkanalverdichter SCL K04</b> , 230 V, 1,10 kW, 6,8 A mit Schalldämpfer saug- u. druckseitig 1 1/2" I.G.	921,30
12824	<b>Seitenkanalverdichter SCL K05</b> , 230 V, 1,5 kW, 10,5 A mit Schalldämpfer saug- u. druckseitig 2" I.G.	1.283,00
12815T	<b>Seitenkanalverdichter SCL K05</b> , 400 V, 1,5 kW, 3,6 A mit Schalldämpfer saug- und druckseitig 2" I.G.	1.166,00
12816T	<b>Seitenkanalverdichter SCL K05</b> , 400 V, 2,2 kW, 5,3 A mit Schalldämpfer saug- und druckseitig 2" I.G.	1.184,00
12820	<b>Seitenkanalverdichter SCL K06</b> , 400 V, 3,0 kW, 6,5 A mit Schalldämpfer saug- und druckseitig 2" I.G.	1.489,00
12828	<b>Seitenkanalverdichter SCL K06</b> , 400 V, 4,0 kW, 9,2 A mit Schalldämpfer saug- und druckseitig 2" I.G.	1.547,00
🕒 12829	<b>Seitenkanalverdichter SCL K07</b> , 400 / 690 V, 5,5 kW, 12,2 / 7,1 A mit Schalldämpfer saug- und druckseitig 3" I.G.	2.795,00

### Zubehör zu Seitenkanalverdichter

128240	<b>Ansaugfilter 1 1/4"</b> ,	FL-4	73,60
12825	<b>Ansaugfilter 1 1/2"</b> ,	FL-5	89,60
12826	<b>Ansaugfilter 2"</b> ,	FL-6	123,10
12829T	<b>Ansaugfilter 3"</b> ,	FL-8	185,90
128260	<b>Sicherheitsventil 2"</b> , Überdruckventil - kein Rückschlagventil	VLR6	202,00
128264	<b>Schalldämpfer 25SI5</b> , zusätzlich mit 1 1/2" x 1 1/2" A.G. saugseitig einzubauen.		66,90
128265	<b>Schalldämpfer 25SI6</b> , detto jedoch 2" x 2" A.G.		73,60
128266	<b>Schalldämpfer 25SI8</b> , detto jedoch 3" x 3" A.G.		239,50

**MASSAGE-JET-PUMPE - WATERWAY GENESIS**

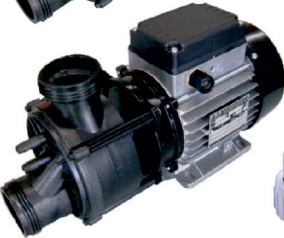
€ Gruppe B  
exkl. MWSt.



29790 **Whirlpoolpumpe Waterway GENESIS, 230V, 3,2 A, 0,75 kW**, ohne Anschlüsse (32ICE32)

318,20

**i Achtung:** lieferbar nur solange der Vorrat reicht.



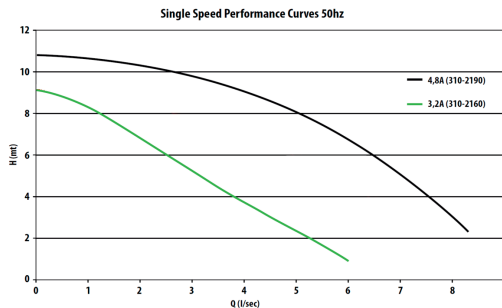
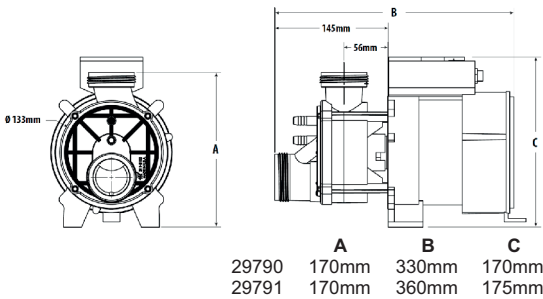
29791 **Whirlpoolpumpe Waterway GENESIS, 230V, 4,8 A, 1,10 kW**, ohne Anschlüsse (32ICE48)

361,00



29795 **Verschraubung mit Einlegeteil und O-Ring DA50** (400-2017)

9,50



**MASSAGE-JET-PUMPE - WATERWAY**



29730 **Jet-Massagepumpe Waterway 4HP 230V, 9,5 A, 1,5 kW** mit eingebautem Luftschalter

569,30

29731 **Jet-Massagepumpe Waterway 5HP 230V, 9,5 A, 1,5 kW** mit eingebautem Luftschalter, (gleicher Motor wie bei 29730)

576,60

29732 **Jet-Massagepumpe Waterway 2-stufig, 4HP 230V, 1,5/0,37 kW, 9,0/1,8 A** (ohne Luftschalter) (PF202N22XSP)

591,20

29733 **Jet-Massagepumpe Waterway 2-stufig, 5HP 230V, 1,5/0,37 kW, 9,0/1,8 A** (ohne Luftschalter) (PF52N22XSP)

599,00



297301 **Verschraubung mit Einlegeteil und O-Ring DA60** für Pumpe 29730 / 29731

12,50

29328 **Reduzieradapter DA63 / DA60 KS grau**

9,20

